



Hygiena® SpotCheck Plus

Test čistoty povrchů na detekci glukózy a laktózy

Kat.č.: GL100 (100 testů)

Úvod

Popis a určené použití

Testy SpotCheck Plus jsou snadno použitelné bezpřístrojové přípravky na kontrolu čistoty povrchů. Testy SpotCheck Plus dokážou na povrchu detekovat přítomnost D-glukózy až do 2,5 $\mu\text{molů}$ a laktózy až do 5,0 $\mu\text{molů}$ za 60 sekund. Glukóza je přítomna v 85 % potravin a laktóza je klíčovou složkou všech mléčných výrobků, díky čemuž jsou testy SpotCheck Plus vhodné pro monitorování povrchové hygieny ve většině prostředí, kde se zpracovávají potraviny. Test SpotCheck Plus se změní z čirého na zelený, pokud je ve vzorku přítomna glukóza a/nebo laktóza. Čím více glukózy a laktózy se ve vzorku shromáždí, tím rychlejší a tmavší je změna barvy.

Důležité tipy a poznámky před zahájením testu

- Před použitím nechte přípravek SpotCheck Plus vytemperovat na pokojovou teplotu (20 až 25 °C).

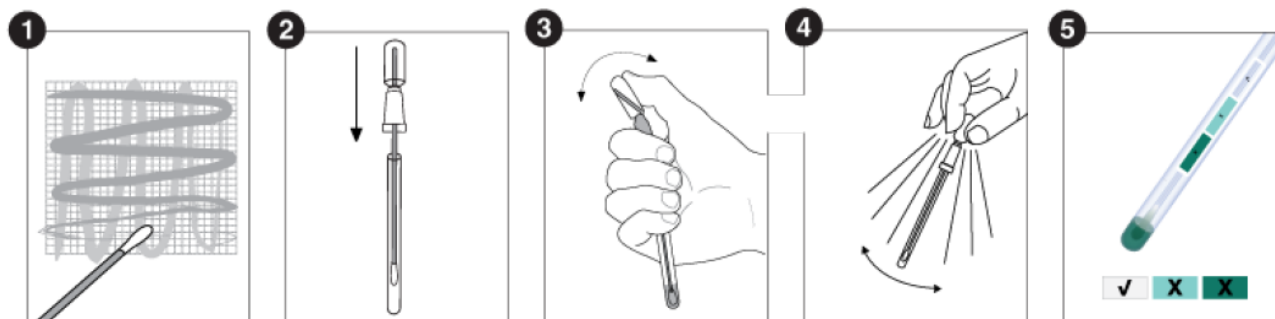
Postup testu

1. Pevně uchopte tubu přípravku, otočte a **vytáhněte** horní část. **Důkladně setřete** standardní plochu 10x10 cm pro typický plochý povrch, nebo jiným způsobem odeberte reprezentativní vzorek (např. čáru o délce 100 cm).

Důležité tipy na techniku stěru:

- a. Aplikujte **dostatečný tlak**, abyste vytvořili ohyb v násadě stěru.
- b. Tamponem stírejte křížem krážem vertikálně, horizontálně a diagonálně v obou směrech.
- c. Při odběru vzorku otáčejte stěrem, abyste maximalizovali odběr vzorku na tamponu.
- d. U nepravidelných povrchů dodržujte při každém testu konzistentní techniku stírání; setřete dostatečně velkou plochu pro **odebrání reprezentativního vzorku**.

2. Vraťte stěr zpět do tuby.
3. Chcete-li test aktivovat, pevně uchopte přípravek a palcem a ukazováčkem zlomte ventil ohnutím ampule tam a zpět (slyšitelné cvaknutí). Dvakrát **zmáčkněte ampuli**, abyste vytlačili veškerou tekutinu dříkem do tuby.
4. **Vytřepejte** vzorek do kapaliny protřepáváním po dobu 5 – 10 sekund.
5. Počkejte 1 minutu, poté porovnejte barvu reagentu s barevnou škálou na štítku a zaznamenejte výsledek.



Doplňující informace

Interpretace výsledků

Výsledek je k dispozici po 1 minutě. Pokud se neobjeví změna barvy ani do 2 minut, je test negativní a přípravek je možné zlikvidovat.



Barva	Výsledek	Interpretace a akce
Bezbarvá	V pořádku	Čisté. Žádná další akce není potřeba.
Světle zelená	Pozor	Lehce znečištěné. Opakujte test, opláchnutí nebo čištění podle Vašeho protokolu.
Tmavě zelená	Špatné	Znečištěné. Opakujte čištění a testování.

Kalibrace a kontroly

Doporučuje se provádět pozitivní a negativní kontroly podle zásad správné laboratorní praxe. Hygiene nabízí následující kontroly:

- Positive Control Kit pro ATP testy (Kat.č. PCK25)

Skladování a trvanlivost

- Nepoužívejte po uplynutí doby expirace na štítku.
- Dlouhodobé skladování při 2 až 8 °C.
- Před použitím mohou být testy skladovány při teplotě 9 až 22 °C po dobu až 4 týdnů.

Likvidace

Přípravky SpotCheck Plus lze likvidovat do běžného odpadu.

Bezpečnostní opatření

- Součásti přípravků SpotCheck Plus nepředstavují žádné zdravotní riziko, pokud jsou používány v souladu se standardními laboratorními postupy a postupy podle tohoto návodu.
- Přípravky SpotCheck Plus jsou určeny pro jednorázové použití. Nepoužívejte znovu.
- Další bezpečnostní pokyny naleznete v bezpečnostním listu (SDS).

Odpovědnost

Společnost Hygiene ani její distributoři nenesou odpovědnost vůči uživateli ani jiným osobám za jakoukoli ztrátu nebo poškození, ať už přímou nebo nepřímou, náhodnou nebo následkem použití těchto produktů. Pokud se prokáže, že výrobek je vadný, bude jejich jedinou povinností výrobek vyměnit nebo dle vlastního uvážení vrátit kupní cenu. Bezodkladně informujte Hygiene do 5 dnů od zjištění jakéhokoli podezření na závadu a vraťte výrobek Hygieně. Prosím kontaktujte zákaznický servis pro autorizační číslo vráceného zboží.

Kontakty

Pro více informací navštivte www.atptest.cz nebo www.hygiene.com.

<p>Hygiene International Ltd. Unit E, 3 Regal Way Watford, Herts. WD24 4YJ United Kingdom Tel: +44 1923 818821 Fax: +44 1923 818825 Web: www.hygiene.com</p>	<p>SKA-TEC spol. s r.o. Vánková 888/5 181 00 Praha 8 Česká republika Tel: (+420) 284 682 044 E-mail: skatec@skatec.cz Web: www.atptest.cz Web: www.skatec.cz</p>
-------------------------------------------------------------------------------------------------------------------------------------------------------------------------------------------------------------------------------------------------------------------------------------------------------------------	-----------------------------------------------------------------------------------------------------------------------------------------------------------------------------------------------------------------------------------------------------------------------------------------------------------------------------------------------------------------------------------------------